



秒秒测无线温度标签  
使用指南

## 下载安装APP



扫描左侧二维码，下载并安装秒秒测APP。

安卓用户也可在“应用宝”中搜索“秒秒测IoT”，下载并安装秒秒测APP。

## 支持设备

安卓设备：运行Android4.3及以上系统，支持蓝牙4.0的安卓设备

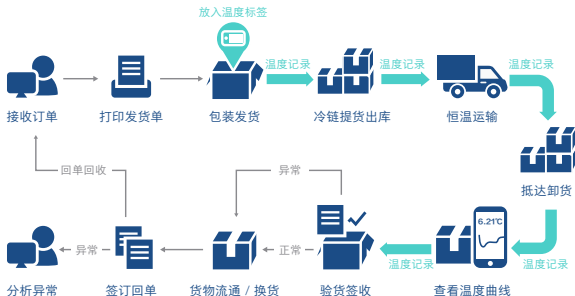
苹果设备：运行iOS8.0及以上系统，支持蓝牙4.0的苹果设备

## 技术规格

使用类型	反复多次使用	电池寿命	365天
传 感 器	温度数字传感器	手机应用	安卓和苹果操作系统
存储空间	十万组数据	校 准	工厂模拟三点校验
量 程	-30° C to 60° C	认 证	CE, FCC, RoHS, BQB, CMIIT ID
误 差	± 0.5° C	防护级别	IP67
精 度	0.1° C	外观尺寸	62mm 长 x 35mm 宽 x 4.6mm 厚
启动方式	手动		
记录间隔	0.5 -10分钟（可以设定）	重 量	约13g
电 池	3伏锂电池	质保期限	365 天

## 使用方式

在每个物流保温箱内放入秒秒测无线温度标签，并在外箱上黏贴对应的二维码，之后进行发货绑定；到货后，扫码确认运输过程的温度记录。



## 发货方

office 发货信息

选择货物类型与温度范围

货物类型 血液样本 2-8℃ >

将秒秒测与对应的货单号绑定

秒秒测ID

货单号

物流信息（非必填）

客户名称 暂无 >

公司地址 暂无 >

联系人姓名 暂无 >

联系人电话 暂无 >

完成

确认货物类型及温度范围

office 发货信息

选择货物类型与温度范围

货物类型 血液样本 2-8℃ >

将秒秒测与对应的货单号绑定

秒秒测ID

货单号

物流信息（非必填）

客户名称 暂无 >

公司地址 暂无 >

联系人姓名 暂无 >

联系人电话 暂无 >

完成

扫描、录入秒秒测ID

取消 确认ID信息

请核对秒秒ID信息，确认无误

秒秒测ID	12121212	7.2° c
-------	----------	--------

其他信息

电池电量	
续航时间	约98天

添加

确认温度性能和电量



office 发货信息

选择货物类型与温度范围

货物类型	血液样本	2-8 °C >
------	------	----------

将秒秒测与对应的货单号绑定

秒秒测ID	12121212	7.2° c >
货单号	223 728 983 944	 >

物流信息（非必填）

客户名称	暂无 >
公司地址	暂无 >
联系人姓名	暂无 >
联系人电话	暂无 >

完成

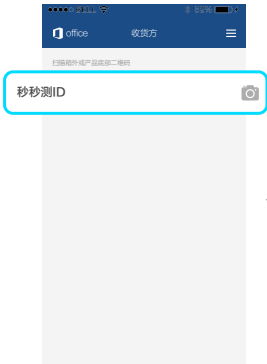
完成设备添加





确认发货

收货方



录入秒秒测ID

\* 收货时请确保手机与网络连接正常。

返回

货单信息

货物类型

血液样本

2-8℃

秒秒测ID

12121212

1.1℃

快递单号

223 728 983 944

 ▾

开始时间

2016/06/16 13:00

截止时间

2016/06/18 13:30

温度记录

有超温

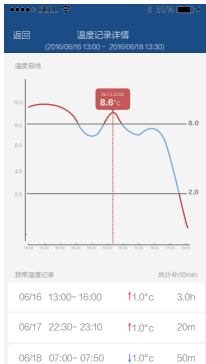
温度数据

传输成功

继续收货

查看曲线

看温度记录是否异常



看温度曲线分析原因



## 设置



查看本地记录

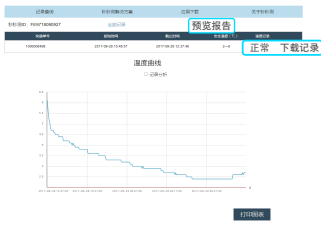


秒秒测IoT 数据平台网址:

<http://iotpilot.miaomiaoce.com>



1. 打开秒秒测网址，点击“记录查询”  
输入二维码贴纸上的“秒秒测ID”



2. 点击温度记录“状态”查看温度曲线  
点击“下载记录”，导出CSV表格数据  
点击“预览报告”，打印导出PDF报告

## 公司介绍

秒秒测科技成立于2014年，是一家专注于科技创新和智能硬件研发，并具有完备医疗资质的科技与生产企业，主要面向人体与冷链提供温度测量智能硬件、物联网及数据分析服务。



公司网址: [www.zenmeasure.com](http://www.zenmeasure.com)

服务邮箱: [support@zenmeasure.com](mailto:support@zenmeasure.com)

制 造 商: 秒测医疗设备（天津）有限公司

地 址: 天津自贸试验区西七道26号天津东软软件园执信医谷1层ZX102